

# きらりびと通信

91 号 | 2025 年 12 月発行

認定 特定非営利活動法人 きらりびとみやしろ  
〒345-0804 宮代町川端 3-8-25  
電話：0480-33-3868  
FAX:0480-36-2172  
<https://kirari.or.jp>  
メール：info@kirari.or.jp



困ったときはお互いさま



[きらりびと家族 20]

## 目次

- |               |                  |
|---------------|------------------|
| P1…表紙         | P5…きらりびと広場       |
| P2…理事長挨拶      | P6…事業概要          |
| P3…危機を乗り切るために | P7…お知らせ          |
| P4…サロン・共想法    | P8…法人会員のご紹介・会員募集 |

## 運動会でお玉リレー！



みんな集中  
あせらず、慎重に

### 「介護のこれからを考える」

理事長 島村 孝一

みなさまこんにちは、いかがお過ごしでしょうか。異常に暑かったせいで畑仕事がかたく、成長の遅れた白菜を見つめる私です。

でも、良いことがありました。24時間テレビチャリティー委員会から「福祉車両の贈呈決定通知」が届いたのです。デイサービスの車両が、長期使用による故障続きなのでとてもうれしいニュースです。

それから、次ページにも示しましたように令和6年から7年はきりぎりびとみやしろにとって活動的な年でした。「コロナ禍での経営不振」からプラザサポーターの皆さまや町議会議員を巻き込んでの「助け合い活動継続の危機を乗り切るための懇談会」、1395名の署名を集めた「高齢者等タクシー助成券使用拡大の陳情書提出」、さらに、「助け合い活動利用点数の改定」など、目まぐるしい取り組みを展開しました。

おかげで、行政の理解もいただき「宮代町助け合い・困りごとサービス事業補助金」も制度化されました。

そこで介護のこれからです。11月6日の新聞トップに「病院・介護補正で支援」とありました。政権が代わり、やっと話題に上ったと感じました。記事には、「職員の賃上げを後押しし、物価高への支援・業務の効率化も推進する。」とありました。

少子高齢社会の真ただ中にある日本の社会、2025年は介護の足元が崩れだす年です。団塊の世代がすべて75歳を超え介護の需要は増えるのに、お世話をする職員は高齢化で働けなくなり減るのです。にもかかわらず、少子化により働く人は供給されないのです。介護人材の補給が喫緊の課題です。

どうすればよいのでしょうか。それは、介護の仕事を魅力あるものにすること、社会的な評価を高めることではないかと思います。

今働いている介護職員は、安い給料でお年寄りのお下のお世話までしています。お年寄りのお世話に喜びを感じて働く優しい人間です。このような職務で働く人たちを高く評価すべきです。

頑張っている介護職や介護業界に甘えている社会を、変えないといけないのではないのでしょうか。賃上げは当然ですが、もっともっと職の地位を上げる。そんな政策を期待しています。



[きりぎりびと家族 20]



# 助け合い活動継続の危機を乗り切るために

令和6年、7年 きらりびとみやしろは、「何をやっているのか、みんな知らないよ」と言われ、知ってもらうための努力をしました。

① 2023.5.26



総会第2部  
宮代で一番元気なプラザ  
サポーターとの交流会

宮代町議会女性議員の  
交流視察

② 2024.4.16



③ 2024.5.29



総会第2部  
2025年問題を乗り切る地域社会づくり

④ 2024.12.18



朝日新聞/運転ボラン  
ティア・高まるニーズ

福祉有償運送利用者に対する宮代町  
高齢者等タクシー助成券の使用拡大  
を求める陳情書提出

⑥ 2025.2.12



⑦ 2025.2.9



きらりびとみやしろ助け合い活動継続の危機  
を乗り切るための懇談会

⑤ 2025.1.7～2.12

宮代町高齢者等タクシー  
助成券の使用拡大を求める  
署名運動

⑧ 2024.10.1

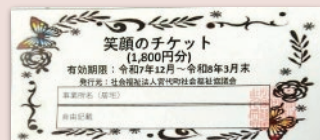
助け合い活動利用点数(料金)改定  
・助け合い 15分 2点(200円)から 3点(300円)  
・移送サービス 1km 1点(100円)から 2点(200円)

⑨ 2025.4.1

宮代町  
助け合い・困りごと  
サービス事業補助金  
補助上限額 200万円

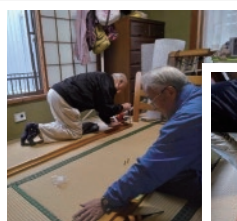
## 社協と町の支援事業

『笑顔のチケット』  
で暮らしや趣味の  
お手伝い

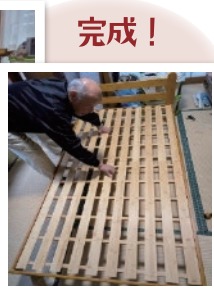


日常生活のちょっとした  
お手伝いに、社協のチ  
ケットでお手伝いが受  
けられます！

例えば…



ベッドの組立  
お手伝い



完成！



衣類などの整理や片付け



収穫日和ですね〜♪

犬のお散歩



歌って！食べて！リフレッシュ！



車椅子でのお出掛け

利用者さんの声

快く対応して頂き  
ありがとうございます！



『笑顔のチケット』がきっかけで、  
きらりびとに巡り会えました！



## サロンのご案内

地域ふれあい活動は、地域の皆さまが気軽に集まり、交流を図れる場としてそれぞれの会場において地域づくりをすすめる活動です。

お問い合わせは 0480-33-3868 認定 NPO 法人きらりびとみやしろ まで



### ● そば道場

#### 募集

そば道場入門者  
募集中！  
月一回の道場です。

場所：きらり姫宮（宮代町川端3-8-25）

日時：第3土曜日 8:30～12:00

料金：そば打ち会費 / 1,800円（一回）

＊講師の打ったそばを試食して自分の  
打ったそば約5人分を持ち帰ります



### ● 健康体操

場所：須賀集会所

日時：第1・3金曜日

10:00～12:00



### ● 太極拳

場所：百間集会所

（百間公民館 2F）

日時：第2木曜日

13:30～15:00

### ● 健康麻雀



場所：きらり姫宮

日程：毎月 第2・4土曜日

時間：13:00から17:00

料金：200円/月

初心者でも親切丁寧にお教えし  
ますので、楽しく麻雀をして認  
知症の予防をしましょう！



### ● 歌声

場所：道佛集会所

日時：第1水曜日

13:30～15:00

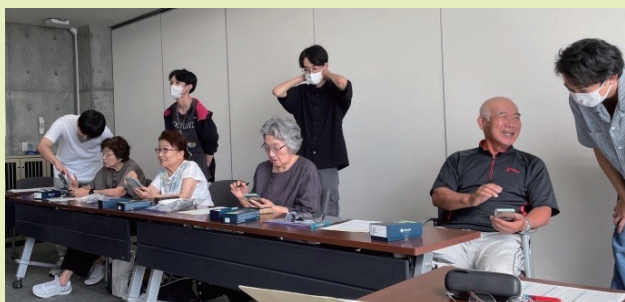
## 認知症予防研究への協力

### きらりびとみやしろがつないだ、日工大と理化学研究所の介護予防研究

きらりびとみやしろは、2010年に東京大学柏キャンパスの「NPO法人ほのぼの研究所」と協定を結び、認知症予防「ふれあい共想法」の研究に参加しています。2017年代表理事の大武美保子氏が「国立研究開発法人理化学研究所」の認知行動支援チームリーダーに就任したことから、理化学研究所とも共同研究契約を結び活動を続けてきました。

一方、日本工業大学とは「助け合い活動支援ソフト」の開発と きらりびとみやしろの「福祉に関する情報と技術」の提供を目的に、2006年から相互支援協定を結んで交流しています。

今回のつながりは、「ふれあい共想法」の活動が、コロナ禍を経てインターネットを利用した作業となり、参加者からAI機器操作への不安が話題になったことから進んだものです。



AI機器の使い方



大武美保子リーダー(理研) 日工大での講演



# きらりびと広場

「きらりびと広場」へのお便り、いつもありがとうございます。いただいたご意見を少しずつ誌面に活かすと同時に、会員の皆様同士の交流の場にもしたいと考えています。寄稿、ご提案、励まし、お叱りなど、様々なお声をお待ちしています。



(初代きらりびと家族)

「きらりびと広場」への投稿はFAXかEメール、またはスタッフへのメモ書きなどをお願いします。

事務局 FAX: 0480-36-2172 メール: [info@kirari.or.jp](mailto:info@kirari.or.jp)

## グループホーム、デイサービスでは、利用者様を募集しております！



### 運動会の一コマ！

デイサービスでは、恒例の運動会に理事長も参加し、おおいに盛り上がりました。

### 施設実習の一コマ！

グループホームこぶし棟では、日本工業大学生が入居者様と一緒にカードゲームを楽しんでいました。



### 散歩の一コマ！

グループホームさくら棟では、天気の良い日に外で散歩ボラの方と一緒に記念撮影。



### グループホーム 夏祭りの一コマ！

恒例の楽器の演奏は、毎回大変喜ばれています。利用者様のご家族・スタッフ一緒に楽しんでいました。

### 朝の体操の一コマ！

デイサービスでは、いつも利用者様は無理をしないでゆったりと身体を動かしてからお風呂に入っています。



## 新しい仲間を 募集しています！

是非一緒に力を合わせて楽しく働いてみませんか。

待ってま〜す！



詳しい  
求人情報  
はHPに  
掲載中  
です！



[kirari.or.jp  
/recruit/](http://kirari.or.jp/recruit/)

## きらりびとみやしろ 事業概要

きらりびとみやしろは「新しいふれあい社会づくり」を目標に、様々な活動を行っています。  
「困ったときはお互いさま」を合言葉に、助け合いながら住みよい町をつくっていきましょう。

### 地域福祉サポート・子育てサポート

#### 助け合い活動

掃除・洗濯・  
炊事・犬の散歩  
などのサービスをします。



☎ 0480-31-2123

#### 移送(送迎)サービス

病院や買い物など  
の送迎サービス  
をします。



☎ 0480-31-2123

#### 地域ふれあい活動

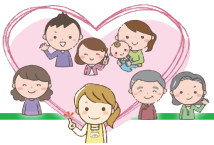
感染対策を徹底して、地域づ  
くりをすすめる活動です。

### 陽だまりサロン(宮代町指定管理者)

宮代町福祉交流センター 陽だまりサロンでは、曜日毎に各種イベントを催して皆様のお越しをお待ち  
しております。(日程・内容は町広報に掲載) 詳細は直接お問い合わせください。

☎ 0480-37-0145

### 宮代町ファミリー・サポート・センター(宮代町から受託)



育児を手伝ってほしい人(利用会員)と育児のお手伝いができる人(提供会員)が、お互い会員  
となって一時的に子育てを助け合う有償のボランティア活動です。

☎ 070-4801-8554

## 介護サービス



#### デイサービス

宮代町民限定で、無理のない楽しい時間を  
過ごせます。見学・体験ができます。

デイサービス喜樂里 ☎ 0480-36-3621

利用者様  
募集中

#### 訪問介護

ヘルパーがご自宅を訪問して  
生活支援・身体介護のサービスを  
します。



ヘルパーステーションあいあい ☎ 0480-31-2125

#### 居宅介護支援

ケアマネージャーによるケア  
プラン作成・相談・介護保険  
の申請代行をします。



あいあい ☎ 0480-36-2173

#### グループホーム 認知症対応

明るく安らぎのある穏やかな毎日を、家庭的な  
環境で、その人らしく生活ができるよう支援  
します。入居ご希望の方はお声かけください。

利用者様  
募集中

グループホーム喜樂里 ☎ 0480-36-3624

# お知らせ

## 新会員様ご紹介

### 法人賛助会員

(令和7年7月16日～11月14日)

株式会社 東洋不動産  
佐藤社会保険労務士・労務コンサルティング事務所  
中村建設 株式会社  
有限会社 カネコトータル外装

株式会社 鈴木工務店  
千代田冷機 株式会社  
森田企画  
有限会社 川野武次郎商店

### 新規・特別賛助会員

(令和7年7月16日～11月14日)

馬渡 繁子様

小松 郷子様

島村 圭一様

### 新規・正会員

(令和7年7月16日～11月14日)

本多 梓美様  
有本 卓生様  
石川 研男様  
青木 千代子様

樋口 登喜枝様  
福田 栄子様  
星田 達夫様

山口 カズエ様  
柴田 國男様  
橋本 章様

古谷 真之様  
横手 哲夫様  
関根 茂男様

### 新規・賛助会員

(令和7年7月16日～11月14日)

黒田 静江様

丸山 アキ子様

## 事務局から

令和7年7月16日～11月14日までに皆様から頂きました。 ありがとうございます。

### ウエス

評議員の皆様  
高橋 シメノ様  
門谷 京子様  
吉岡 郁子様  
野原 弘子様  
河原 正美様  
小笠原 佳男様

中田 敬子様  
中村 千鶴様  
森田企画様  
金子 弘美様  
新井 佳津子様  
匿名 K様

### 寄贈品

永田 博子様  
宮代町社会福祉協議会 様  
青木 一雄様  
関根 和子様  
山本 和俊様  
野崎 弘江様  
木坂 邦子様

會田 光子様  
菊池 日登美様  
中谷 島子様  
亀山 悦子様  
丹羽 幹雄様  
徳江 義之様

### 寄付金

河原 正美様

小川 克博様

野本 徳人様

岩崎 和子様

## お悔み申し上げます

(令和7年7月16日～11月14日) ※この期間に情報が得られた人

関根 政徳様  
小野寺 孝様

市川 文子様

平澤 保明様

綿貫 章夫様



## 法人賛助会員のご紹介・お知らせ・会員募集

### 法人賛助会員紹介

きらりびとみやしろは、気軽に助け合える「新しいふれあい社会づくり」の活動をしています。活動にご賛同をいただいた企業をご紹介します。



### 有名ぬれ煎餅の生地も此処の商品です

(有)川野武次郎商店 宮代町和戸103番地



急に寒くなった11月 和戸の御成街道沿いで店舗と工場を構える有限会社川野武次郎商店の常務取締役 川野達則様にお話を伺いました。

会社の始まりは、昭和33年祖父の武次郎様が、それまでの米穀運送業から煎餅生地の製造販売業に事業変革したものだそうです。父の武志様が二代目を引き継がれ、銚子のぬれ煎餅など全国規模の生地販売から、地産地消の流れを受け焼き始めた煎餅の製造販売にも事業拡大されています。

工場は9人のスタッフが働かれているそうですが、朝4時30分の仕込みから、製粉、生地

つくり、乾燥、焼き上げと、途中で止められない作業のご苦労が伺えました。

そんな忙しい達則様ですが、地域の交流や活動が大切と話され、商工会の役員や町民祭り、和戸まつりなど先頭に立ってご活躍のようです。お楽しみを伺うと、お子様が参加しているサッカーやダンスの手伝いかなと、笑いながら答えてくれました。これまでの事業を引き継ぎ家庭も大切にする、若い常務が頑張られている川野武次郎商店の勢いを感じた訪問でした。

### お知らせ

きらりびとみやしろの永年の活動が認められ、24時間テレビチャリティー委員会から、リフト付き車両(ハイエース)贈呈の内定通知がありました。2025年12月12日「日テレホール」における、福祉車両贈呈式に出席します。



### 12月は寄付月間

毎年12月は寄付文化の醸成を目指した寄付月間です。きらりびとみやしろは、寄付者に税制優遇のある認定NPO法人です。

あたたかい地域社会をつくるため、皆様のご支援をお願いします。

欲しい未来へ、  
寄付を贈ろう。

寄付月間 2025



年3,000円の特別賛助会員、一口5,000円の法人賛助会員でもご支援をお願いしています。

お問い合わせは 0480-33-3868 認定 NPO 法人 きらりびとみやしろまで