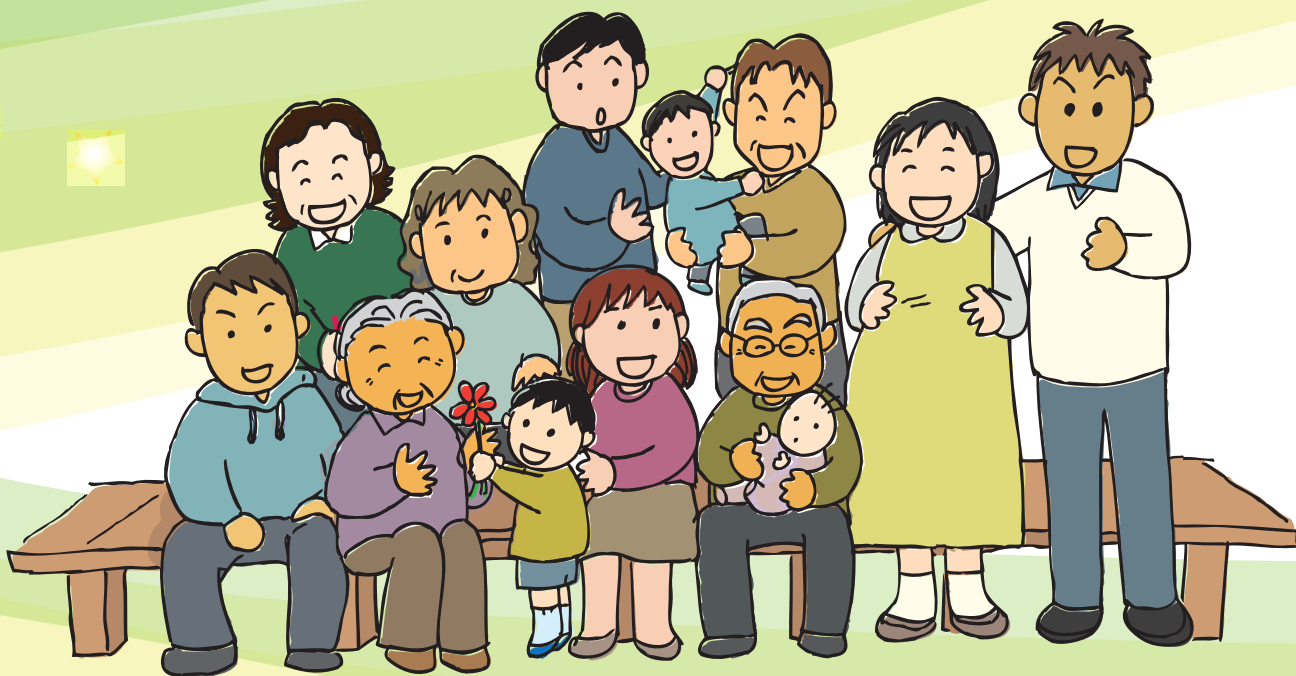


きらりびと通信

79号 | 2021年11月発行

認定 特定非営利活動法人 きらりびとみやしろ
〒345-0804 宮代町川端 3-8-25
電話：0480-33-3868 FAX:0480-36-2172
<https://kirari.or.jp> メール：info@kirari.or.jp

困ったときはお互いさま



[きらりびと家族 20]

コロナ禍で交流自粛のため、各種行事が出来なかったため、写真の代わりに [きらりびと家族 20] のイラストを掲載しました。

目次

P1...表紙

P2...理事長挨拶

P3...理事長からのご報告

P4...体制が変わりました

P5...きらりびと広場

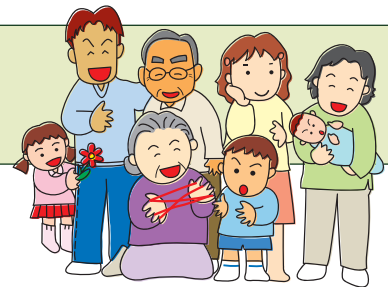
P6...事業概要

P7...事務局から

P8...ヘルパー募集

「介護のこれからを考える」

理事長 島村 孝一



みなさまこんにちは。秋も深まりコロナ禍も落ち着いた感がありますが、いかがお過ごしでしょうか。

前号では、介護施設のクラスター発生が続いていることと、きらり姫宮のワクチン接種の報告をしましたが、大変申し訳ないことになりました。きらり姫宮でクラスターが発生したのです。そして、たいへん残念でしたが利用者様お一人が亡くなられてしまいました。次ページで報告していますので、ご覧いただきたいと思います。

たいへん辛い思いのなかですが、介護のこれからです。2025年問題とされる介護の問題、日本全国で高齢者の生活を支援する体制をつくる取り組みが進んでいます。9月の1日・2日に「いきがい・助け合いサミットin 神奈川」が横浜を会場に開催され、きらりびとみやしろは報告者としてオンラインで参加しました。話題に設定された34のテーマから、「有償(謝礼付き)ボランティア活動をどう広げるか」での報告です。きらりびとみやしろの会員のみなさんが23年間続けてきた「助け合い活動(有償ボラ)」の話をしました。

高齢者の生活支援体制づくりは、宮代町でも健康介護課と社会福祉協議会で取り組みを進めていて、社協からの生活支援コーディネーターと住民・関係団体等により協議体が作られ、定期的な話し合いが行われています。

先日、この会議のなかで大変良い話がありました。それは、本田地区の犬の鳴き声問題と道佛地区のごみ屋敷の問題、それに宮代台の助け合い組織の話です。

犬の鳴き声ですが、地域で犬の飼い方教室を開くことが企画され、回覧をして参加者を募集している……地域で話題になることで飼い主に注意が喚起できている……。ごみ屋敷です、一人暮らしになってしまったことからごみが溜まる……近所の住民が働きかけ、みんなでゴミ片付けを手伝い、行政にも協力を依頼できた……。宮代台では自転車屋さんが閉店、住民の自転車修理ができず困っている、お得意な人が修理を買って出て、あれもできないかな、これもできないかなと……地域のお祭り仲間の話題から「助け合い組織」に発展、ちょっとした「困った」のお助け隊誕生……。いずれも住民同士の助け合いでした。

いかがでしょうか、誰でも歳は取ります、二人暮らしになり一人になり、迷惑をかけることもあります。介護予防が叫ばれ、誰かのためになることも予防の薬と言われます。これらの話には求められている答えらしきものがあると思いますが、いかがでしょうか。

きらり姫宮グループホームのコロナ感染について (報告)

きらりびとみやしろが運営している「きらり姫宮」のグループホームで、新型コロナウイルスの集団感染、10名のクラスターが発生してしまいました。

きらりびとみやしろは、5月から毎週PCR検査を行っていますが、9月24日グループホーム職員1名の陽性報告がありました。保健所に連絡を取るとともに本人には医療機関での検査を指示、グループホームでは医師の訪問による緊急検査を依頼、25日に利用者様と職員の抗原検査及びPCR検査を行いました。結果、4名の利用者様が陽性。直ちに「さくら棟」をレッドゾーンに指定し職員は防護服での介護としました。27日に届いたPCR検査結果で、さらに、利用者様1名、職員2名の陽性が判明、グループホーム全体をレッドゾーンにしました。その夜、発熱の利用者様1名が陽性。10月1日、職員1名が発熱・陽性、最終的には利用者様が6名、職員が4名のクラスター発生となりました。

治療処置は、利用者様5名が医療機関に入院、1名はグループホームで待機。職員は1名が入院、2名がホテル療養、1名が自宅待機となりました。



利用者様の1名が重症化し肺炎に進み、大変残念なことでしたが、お亡くなりになってしまいました。きらりびとみやしろでは、7月21日までにグループホームの利用者様と

職員全員のワクチン接種2回を終了していましたが、亡くなられた方は未接種でした。ワクチンを受けていた感染者は、いずれも軽症で10日ほどで快癒してお戻りになられ、グループホームは潜伏期間終了日の10月11日をもってレッドゾーンを解消、感染は収束となりました。

これにより、利用休止となっていたデイサービス喜楽里も利用再開となりました。

今回のことから、ワクチンを打っていても感染すること、しかし、打っていないと急速に重症化が進んでしまうこと、徹底した予防が必要なことを経験しました。亡くなられた利用者様のご家族様のお悲しみをお察しいたしますとともに、ご冥福をお祈り申し上げ報告といたします。

グループホーム喜楽里の体制が変わりました。

鈴木和子前ホーム長よりバトンを受け、令和3年5月1日より、ホーム長を務めることになりました廣木晴美(ひろきはるみ)と申します。宜しくお願いいたします。

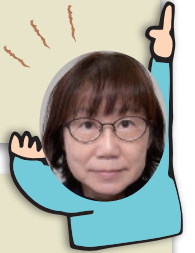
鈴木前ホーム長は、きらり姫宮を中心に展開している各事業の推進役として、活動すべてにリーダーシップを発揮されてきましたことから、私に求められることを思うだけで重圧を感じています。

現在、COVID-19の感染者数の減少に伴い、経済活動等の制限が緩和されてきていますが、法人としては、今までの感染症対策は継続しつつボランティアさんの受け入れや行事の再開時期を模索しているところです。

また、クラスターの発生したグループホームも少しずつ日常を取り戻しつつあり、今まで以上に入居者様一人ひとりの思いを大切に介護を心がけ、安心安全な生活を送っていただけるようお手伝いさせていただきたいと思っております。

ホーム長 廣木 晴美

よろしく申し上げます!



グループホーム管理者 松永 敏



目指す介護は 管理者となり、日々様々な業務に追われていますが、喜楽里に貢献できるように自分なりに頑張ります。

休日の過ごし方 休日は子供の野球観戦を楽しんでいます。夜はお酒を楽しんでいます。

こぶし棟ユニット長 小川 芳江

目指す介護は 入居者様に日々穏やかに安心して過ごして頂きたいと思っています。

休日の過ごし方 子供服を選んで買うのが楽しみです。もう少ししたら、自分時間を増やして、本を見ながらパン・料理作りをしたいです。



さくら棟ユニット長 築比地 悦子

目指す介護は 自分が介護されている時のことを思い浮かべ、安心できる介護を心がけています。

休日の過ごし方 休日は韓国にハマって過ごしています。



こぶし棟副ユニット長 坂本 紀子

目指す介護は 入居者様の気持ちに寄り添い、明るく楽しく介護していきたいです。

休日の過ごし方 今はヨガにはまっています。体幹を鍛えて体力アップ↑介護にも活かします。



さくら棟副ユニット長 深井 沙里唯

目指す介護は 入居者様が不安な気持ちにならないように丁寧な声掛けの対応を心がけたいと思います。

休日の過ごし方 ユーチューブで昔のドラマを見たり音楽を聴いて過ごしています。



「きらりびと広場」へのお便り、いつもありがとうございます。いただいたご意見を少しずつ誌面に活かすと同時に、会員の皆様同士の交流の場にもしたいと考えています。寄稿、ご提案、励まし、お叱りなど、様々なお声をお待ちしています。



(初代きらりびと家族)

「きらりびと広場」への投稿はFAXかEメール、ついでがあればスタッフへメモ書きなどで構いませんので、お願いします。

事務局 FAX: 0480-36-2172 メール: info@kirari.or.jp

山崎写真館

「上空散歩」

撮影地: 静岡県・朝霧高原

標高1030m地点から僅か20m程の助走で飛び込み、そこから上空へ舞い上がり鳥に変身する。汗して高嶺を登り頂から見える世界とは違う魅力があるのでしょうか。



「助け合い活動」事務所からのお知らせ

令和3年10月より内容が一部変更になりました。

お知らせ

【移送(送迎)サービス】最低距離の変更

1kmまで=3点(300円)

※1kmを超える場合、1kmごとに1点(100円)加算
(例) 2kmまで=4点(400円)3kmまで=5点(500円)

【移送(送迎)サービス】迎車点の変更

- I・宮代町内=2点(200円)
- II・宮代町外、事務所より直線距離で2km以内=2点(200円)

2kmを超える2kmごとに1点(100円)加算

きらりびとみやしろ 事業概要

「きらりびとみやしろ」は「新しいふれあい社会づくり」を目標に、様々な活動を行っています。「困ったときはお互いさま」を合言葉に、助け合いながら住みよい町をつくっていきましょう。

地域福祉サポート

助け合い活動



掃除・洗濯・炊事・犬の散歩などのサービスをします。

☎ 0480-31-2123

移送(送迎)サービス

病院や買い物などの送迎サービスをします。



☎ 0480-31-2123

地域ふれあい活動

コロナ禍の状況にありますが、感染対策を徹底して再開を目指しています。

陽だまりサロン(宮代町指定管理者)

陽だまりサロンでは、曜日毎に各種イベントを催して皆様のお越しをお待ちしております。(日程・内容は町広報に掲載) 詳細は直接お問い合わせください。

☎ 0480-37-0145

介護サービス

デイサービス

半日デイ 実施中!

ゆったりと無理のない楽しい時間を過ごせます。見学・体験ができます。

利用者様募集中

デイサービス喜楽里 ☎ 0480-36-3621

訪問介護

ヘルパーがご自宅を訪問して生活支援・身体介護のサービスをします。



ヘルパーステーションあいあい ☎ 0480-31-2125

居宅介護支援

ケアマネージャーによるケアプラン作成・相談・介護保険の申請代行をします。



あいあい ☎ 0480-36-2173

グループホーム

認知症対応

明るく安らぎのある穏やかな毎日を、家庭的な環境で、その人らしく生活ができるよう支援します。

グループホーム喜楽里 ☎ 0480-36-3624

子育てサポート

一時預かり保育

保育・子育てを応援します。登録・予約は平日にお願いします。

キッズルームきらり ☎ 0480-36-3622

宮代町ファミリー・サポート・センター(宮代町より受託)

育児を手伝ってほしい人(利用会員)と育児のお手伝いができる人(提供会員)が、お互い会員となって一時的に子育てを助け合う有償のボランティア活動です。



☎ 070-4801-8554

新会員様ご紹介

新規・特別賛助会員

(令和3年7月1日～令和3年10月31日)

矢板 真理様

榊原 孝子様

水田 和夫様

森田 裕一様

新規・正会員

(令和3年7月1日～令和3年10月31日)

淡路 永子様

平井 澄子様

谷田部 文雄様

小林 哲郎様

荒川 和子様

田原 宏様

大原 美津子様

澤田 晋様

市川 登様

市川 富美子様

鈴木 としえ様

小形 愛子様

関 清子様

木村 昌子様



事務局からのお知らせ

令和3年7月1日～令和3年10月31日までに皆様から頂きました。
ありがとうございました。

バザー提供品

関根 美和様

金子 節子様

高橋 昭子様

海老澤 浩子様

小島 節子様

寄贈品

鈴木 和子様

柏谷 節子様

高山 キク工様

矢板 真理様

中村 多計志様

安斎 京様

根岸 博美様

小澤 忠男様

小島 恒利様

矢口 礼子様

澤田 美恵様

深井 登様

長山 真紀様

野崎 弘江様

折原 重治様

関根 美和様

ウエス

中田 敬子様

磯 友子様

藤井 徹様

高山 キク工様

植西 あさ子様

河原 正美様

金子 弘美様

八木橋 孝雄様

矢口 礼子様

匿名 K様

眞中 律子様

高畑 芳江様

杉山 陽子様

野原 弘子様

藤本 隆様

寄付金

中村 多計志様

植西 善邦様

荒川 道子様

内田 貞之様

お悔み申し上げます。

(令和3年7月1日～令和3年10月31日) ※この期間に情報が得られた人

内田 貞之様



中止

2021きらり姫宮そばまつり 中止のお知らせ

コロナ禍のため2021年も中止となりました。
そばの打ち手は開催に備えて日々努力しています。
楽しみにお待ちください。

訪問ヘルパー募集!

詳細はHP
にも掲載中!



好きな曜日
好きな時間に
働ける

子育て中の方
リタイア組の方
歓迎!

男性
ヘルパー
も募集

未経験の方歓迎!
資格取得金貸付あり
3年勤務で返済不要に!

現役スタッフに、きらりびとの仕事の事聞いてみました。



Mさん
2人のお子さんがいらっ
しゃるMさん。お子さん
が保育園の午前中のみ
ヘルパーをしています。

異業種の仕事をしてる傍ら、
周囲の福祉のお手伝いして
興味を持ちました。
もっと介護全体の流れを知れば、
利用者様のご希望に繋がるはずと
思い努力させて頂いています。

子育てをしながらの
仕事なので、
30分だけ、2時間だけ…と
短時間だけ働けるのが
とにかく助かっています。



Tさん
1人お子さんがいて、妊
娠中のTさん。学校に
いっている間に仕事を
しています。

「とりあえず資格をとろう」と
独身のころから福祉の仕事をしています。
子どもが生まれてからは、時間の
自由が効くヘルパーを始めました。

子どもの急な予定の
変更などにも、
親身になって相談にのってくれ
柔軟に調整してくれるので
安心して働けます。



Kさん
子どもは手を離れ時間に
余裕ができ、仕事と趣味
を大切に暮らしています。

一日家にいると疲れ、
色々おっくうになります。
仕事をする事で充実感と活力を
もらい、趣味もとっても充実しました。
生活のメリハリができました。

年をとって体力が落ちて、体の
負担が重い仕事ができなくなりました。
きらりびとでは、こちらの体の調子を
気遣って仕事配分を
調整してくださり助かります。

「ヘルパーステーション
あいあい」
管理者 東



スケジュールを組んだり各所へ連絡をしたりしています。
皆さんが働きやすいようにしっかり調整をします。安心してご相談ください。

「ヘルパーステーションあいあい」 訪問ヘルパー概要・処遇

訪問ヘルパーは、自宅で生活されている方の身体介護や家事援助を行います。入浴介助・通院介助や調理・洗濯・買い物などが主な仕事です。

- 時給：1,200円
- 手当：処遇改善手当、時間外・日祝日・年末年始手当
- 交通費：訪問1件毎に 200円 ● 休暇：勤務時間により付与

お問合せ先

認定 NPO法人きらりびとみやしろ 事務局

電話：0480-33-3868

メール：info@kirari.or.jp

平日の9時から17時まで